

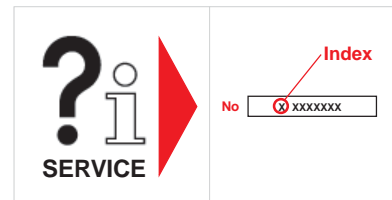
Ersatzteilliste
 Spare parts list
 Liste de pièces de rechange
 Listino pezzi di ricambio
 Lista de piezas de recambio
 Lista de peças sobresselentes
 Reserveonderdelenlijst
 Reservedelsliste
 Reservdelslista

Reservedelsliste
 Varaosaluettelo
 Wykaz części zamiennych
 Seznam náhradních dílů
 Tartalékalkatrész lista
 Κατάλογος ανταλλακτικών
 Перечень запасных частей
 备用零件目录
 スペアパーツリスト




28 0067 00000 06/2003


Index




(D) Service:
 Tel: +49 (0)202 697-171
 Fax: +49 (0)202 64 44 74
 E-Mail: info@becker-international.com
www.becker-international.com

Index	Pos.	Bestell Nr.	Beschreibung 
DT 4.6/0-61	3	948034 00000	DICHTRING
	4	951228 00000	VERSCHLUSS-SCHRAUBE
	21	903250 00000	DICHTUNG
	22	903249 00000	DICHTUNG
	23	000101 27200	GEHÄUSE
	24	945308 00000	INNENSECHSKANTSCHRAUBE
	25	020001 27200	KOLBEN
	26	960600 09000	RONDE
	27	901388 00000	SCHIEBER (5x) ¹⁾
	30	000700 27200	SEITENDECKEL
	31	945314 00000	INNENSECHSKANTSCHRAUBE
	101	943139 00000	ANSAUGDÜSE
	104	728000 99687	DRUCKREGULIERVENTIL

Index	Pos.	Ident No.	Description 
DT 4.6/0-61	3	948034 00000	SEALING RING
	4	951228 00000	LOCKING SCREW
	21	903250 00000	GASKET
	22	903249 00000	GASKET
	23	000101 27200	PUMP BODY
	24	945308 00000	SOCKET HEAD SCREW
	25	020001 27200	ROTOR
	26	960600 09000	FELT CIRCULAR PLATE
	27	901388 00000	VANES (5x) ¹⁾
	30	000700 27200	LID
	31	945314 00000	SOCKET HEAD SCREW
	101	943139 00000	NOZZLE
	104	728000 99687	PRESSURE REGULATING VALVE

Index	Pos.	No. Identification	Designation 
DT 4.6/0-61	3	948034 00000	JOINT
	4	951228 00000	BOUCHON
	21	903250 00000	JOINT
	22	903249 00000	JOINT
	23	000101 27200	CARCASSE
	24	945308 00000	VIS HEXAGONALE INTERNE
	25	020001 27200	PISTON
	26	960600 09000	ROND EN FEUTRE
	27	901388 00000	PALETTE (5x) ¹⁾
	30	000700 27200	COUVERCLE
	31	945314 00000	VIS HEXAGONALE INTERNE
	101	943139 00000	BUSE
	104	728000 99687	SOUPAPE REGLAGE PRESSION

Index	Pos.	No. Identificazione	Designazione 
DT 4.6/0-61	3	948034 00000	ANELLO GUARNIZIONE
	4	951228 00000	VITE DI CHIUSURA
	21	903250 00000	GUARNIZIONE
	22	903249 00000	GUARNIZIONE
	23	000101 27200	CARCASSA
	24	945308 00000	VITE ESAGONALE INTERNA
	25	020001 27200	ROTORE
	26	960600 09000	SVILUPPO CIRCOLARE IN FELTRO
	27	901388 00000	PALETTE (5x) ¹⁾
	30	000700 27200	COPERCHIO
	31	945314 00000	VITE ESAGONALE INTERNA
	101	943139 00000	UGGELLO
	104	728000 99687	VALVOLA REGOLAZIONE PRESSIONE

Index	Pos.	No. De pedido	Descripción 
DT 4.6/0-61	3	948034 00000	ANILLO DE JUNTA
	4	951228 00000	TORNILLO DE CIERRE
	21	903250 00000	JUNTA
	22	903249 00000	JUNTA
	23	000101 27200	CARCASA
	24	945308 00000	TORNILLO HEXAGONAL INTERIOR
	25	020001 27200	ÉMBOLO
	26	960600 09000	RODAJA
	27	901388 00000	EMPUJADOR (5x) ¹⁾
	30	000700 27200	TAPA LATERAL
	31	945314 00000	TORNILLO HEXAGONAL INTERIOR
	101	943139 00000	TOBERA
	104	728000 99687	VÁLVULA REGULADORA DE PRESIÓN

¹⁾ erforderlich / necessary / nécessaire / necessaria / necesaria



Gebr. Becker GmbH & Co.KG
Hölker Feld 29-31
D-42279 Wuppertal